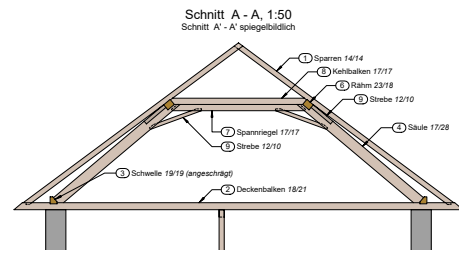


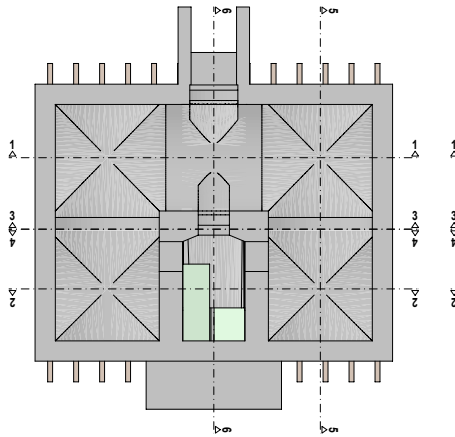


Ansicht

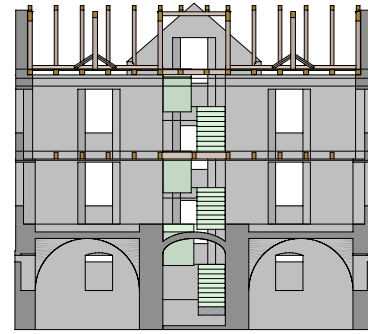
Schnitt
des Dachstuhls



Grundriss
Untersicht UG



Grundriss
(Untersicht UG)



Längsschnitt
des Gebäudes

2024

BA
CHE
LOR
2024
BEST OF

Überprüfung eines alten Bauernhauses



Fabian Keusch

« Ich wollte verstehen, wie Tragwerke funktionieren
und dieses Wissen praktisch anwenden. »

Bald 200 Jahre alt ist das von seinem Vorfahren gebaute Bauernhaus, das Fabian Keusch zur statischen Überprüfung genau unter die Lupe nimmt. Diese schöne, klassische Aufgabe geht er mit Herzblut an, was an seiner bestens dokumentierten Arbeit ersichtlich ist. Das vierstöckige Haus ist aufgrund seiner verschiedenen Bauweisen durchaus komplex und ergibt daher vielseitige Problemstellungen. Der Keller ist aus vier Kreuz- und zwei Tonnengewölben gemauert, darüber bauen sich Bruchsteinmauern aus verschiedenen Steinarten auf, die Decken sind als Holzbalkenkonstruktion ausgebildet, den oberen Abschluss des Gebäudes bildet ein Kehlbalkendach mit liegendem Stuhl. Auch Rahmenkonstruktionen sind im Haus vorhanden. Fabian Keusch nimmt für alle Bauelemente eine Bestandsaufnahme vor, analysiert ihr Tragverhalten und führt die heute erforderlichen statischen Nachweise. Auch die Erdbebensicherheit und das Schwingungsverhalten der Decken berücksichtigt er. Wo nötig, arbeitet er Ertüchtigungen der Konstruktionen aus, bei den Decken sogar mehrere Varianten. Hierbei legt er Augenmerk auf die technische Machbarkeit und die Wirtschaftlichkeit der Massnahmen.

BETREUER Prof. Dr.-Ing. Harald Schuler
EXPERTE Moritz Müllerleile-Haas, MEng
DISZIPLIN Bauen im Bestand